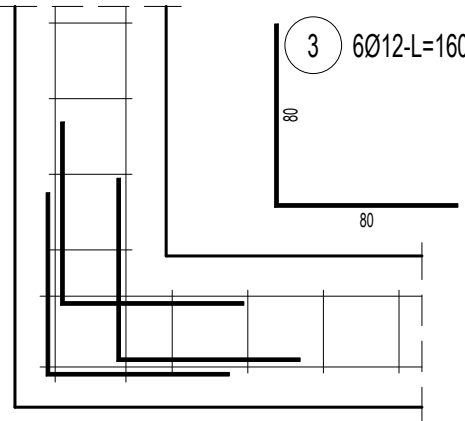
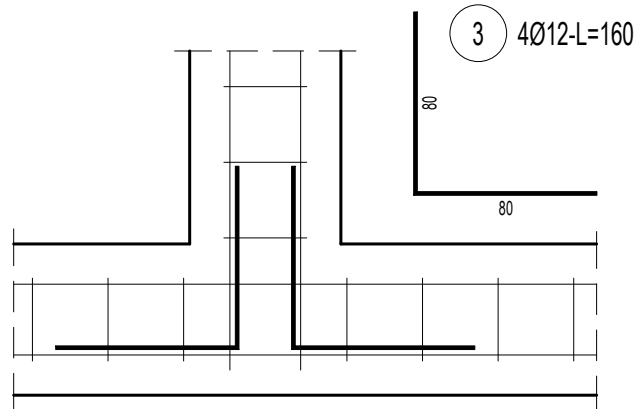


DETAL UCIĄGLENIA ZBROJENIA ŁAW  
FUNDAMENTOWYCH W NAROŻACH

poz. NAROŻNIK 1  
szt.8

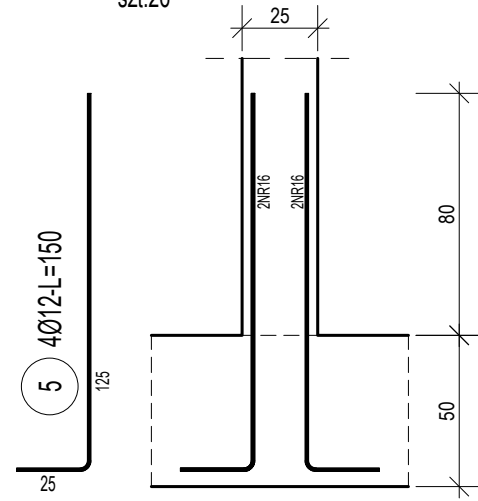


poz. NAROŻNIK 2  
szt.10

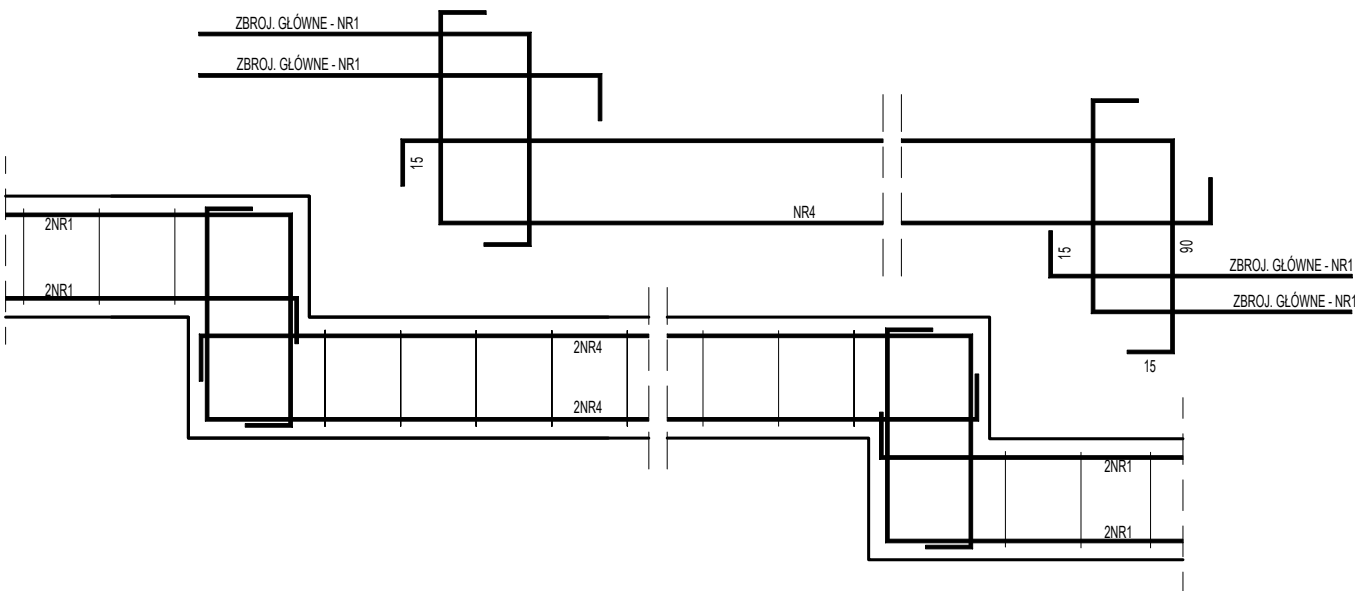


DETAL PRĘTÓW STARTOWYCH  
DO POŁĄCZENIA Z TRZPIENIAMI

poz. Pręty startowe  
szt.26



DETAL UCIĄGLENIA ZBROJENIA ŁAWY  
SCHODKOWEJ



## ZESTAWIENIE STALI

Nr pręta	Ø	Stal	Długość pręta	Liczba			Długość łączna		
				prętów na 1 poz.	pozycji	prętów łącznie	Ø8	Ø12	Ø16
[-]	[mm]	[-]	[m]	[szt]			[m]		
1	16	B500SP	155,00	6	1	6			930,00
11	12	B500SP	5,00	4	1	4		20,00	
12	8	B500SP	1,04	20	1	20	20,80		
NAROŻNIK 1									
3	12	B500SP	1,60	6	8	48		76,80	
NAROŻNIK 2									
3	12	B500SP	1,60	4	10	40		64,00	
Pręty startowe									
5	12	B500SP	1,50	4	26	104		156,00	
T0.1									
14	12	B500SP	2,10	8	10	80		168,00	
15	8	B500SP	1,20	10	10	100	120,00		
16	8	B500SP	0,96	10	10	100	96,00		
17	12	B500SP	2,60	4	10	40		104,00	
T1									
16	8	B500SP	0,96	10	9	90	86,40		
17	12	B500SP	2,60	4	9	36		93,60	
T2									
15	8	B500SP	1,20	10	2	20	24,00		
17	12	B500SP	2,60	6	2	12		31,20	
L1									
2	8	B500SP	1,66	520	1	520	863,20		
L2									
1	16	B500SP	3,00	4	1	4			12,00
2	8	B500SP	0,12	520	1	520	62,40		
4	8	B500SP	2,40	12	1	12	28,80		
Razem długość prętów							[mb]	1301,60	713,60
Masa jednostkowa							[kg/mb]	0,395	0,888
Masa prętów dla danej średnicy							[kg]	514,1	633,7
Masa łącznie							[kg]	2634,3	1486,5

UWAGA : Sumaryczna długość prętów jest długością rzeczywistą w osi pręta  
metodą B wg PN-EN ISO 3766:2006.

UWAGA !		
BETON: C25/30		
STAL ZBROJ.: B500SP ( A-IIIIN)		
OTULINY: 25mm		
nazwa obiektu budowlanego:	BUDYNEK MIESZKALNY WIELORODZINNY Z INFRASTRUKTURĄ TECHNICZNĄ	
adres inwestycji:	Międzyzlesie dz. nr. 29/9, 438 obręb: 0001 Międzyzlesie, jednostka ewidencyjna: 020810_4 Międzyzlesie - miasto	
projektant:	<b>mgr inż. Marcin Zaborowski</b> uprawnienia do projektowania bez ograniczeń w spec. konstrukcyjnej- 208/DOS/09	
sprawdzający:	<b>mgr inż. Bartosz Karamon</b> uprawnienia do projektowania bez ograniczeń w spec. konstrukcyjnej- 200/DOS/09	
temat rysunku:	Szczegóły fundamentów	
data:	01.02.2024	nr rysunku: K7
skala:	1:25	